

目录

A

设备标识

A01 粘贴式

A02 悬挂式

B

线缆标识

B01 双绞线标签

B02 数字KVM标签

B03 光纤标签

B04 电源电缆标签

C

配套设施

C01 走线架标签

C02 机柜标签

C03 配线架标签

D

空间环境标识

设备标识用于标示设备信息，包含以下信息：设备名称、设备编号、设备型号、设备等级、上线时间、责任人、IP/掩码/网关、条码。

XX服务器	
设备编号:XXXXXXXXXX	设备型号:XXXXXXXXXX
重要级别:二级	上线时间:200X年XX月
负责人: X X X:XXXXXXXXXX X X X:XXXXXXXXXX	IP/掩码/网关: 10. X. XXX. XXX/XX/
条码:	

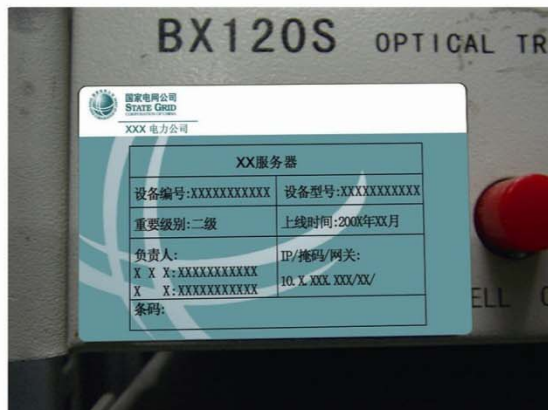
形式：粘贴签，带有LOGO及本单位信息，粘贴于设备空白处

材质：符合UL969标准、RoHS指令。基材为聚酯类材料，背胶采用永久性丙烯酸类乳胶，室内使用10—15年

规格：推荐80mm×50mm，长方形，小圆角。标准色彩：C100 M5 Y50 K40 PANTONE 3292C，透明度60%。



应用示意



设备标识用于标示设备信息，包含以下信息：设备名称、设备编号、设备型号、设备等级、上线时间、责任人、IP/掩码/网关、条码。

XX服务器	
设备编号:XXXXXXXXXX	设备型号:XXXXXXXXXX
重要级别:二级	上线时间:200X年XX月
负责人: X X X:XXXXXXXXXX X X X:XXXXXXXXXX	IP/掩码/网关: 10. X. XXX. XXX/XX/
条码:	

形式：悬挂签，带有LOGO及本单位信息，悬挂于设备左上角的机柜架孔。

材质：符合UL969标准、RoHS指令。基材为聚烯烃类材料，室内使用10—15年

规格：推荐70mm×50mm，长方形，小圆角；侧面带长方吊孔。标准色彩：C100 M5 Y50 K40 PANTONE 3292C，透明度60%。



应用示意



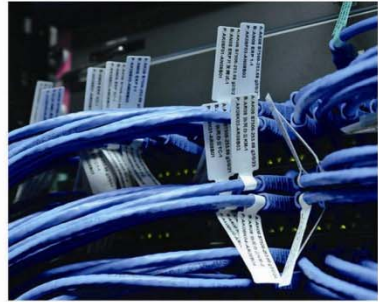
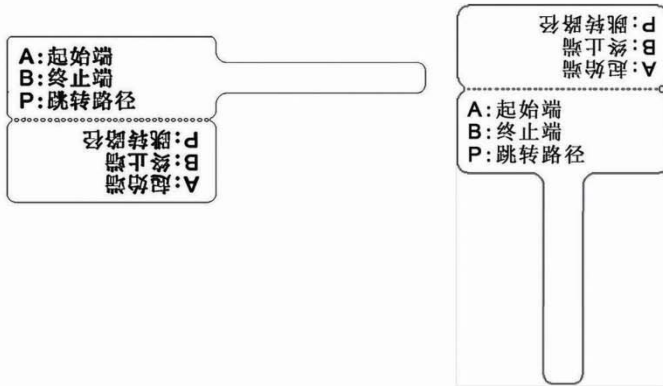
B01

形式：旗型签，双面标注起始端、终止端、跳转路径信息，粘贴于线缆头部5cm左右处

材质：符合UL969标准、RoHS指令。基材为乙烯或聚酯类材料，背胶采用永久性丙烯酸类乳胶，室内使用10—15年

规格：白色或黄色、橙色，P型/T型，推荐40mm×32mm+40mm。用于配线架或设备的跳线标识

备注：是否标注跳转路径可选



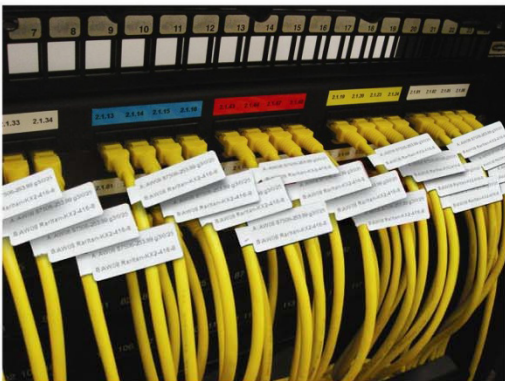
形式：覆膜签，标注起始端、终止端信息，粘贴于线缆头部5cm左右处

材质：符合UL969标准、RoHS指令。基材为乙烯类材料，背胶采用永久性丙烯酸类乳胶，室内使用10—15年

规格：白色，推荐35mm×43mm—14mm，长方形，小圆角。用于综合布线系统线缆标识



应用示意

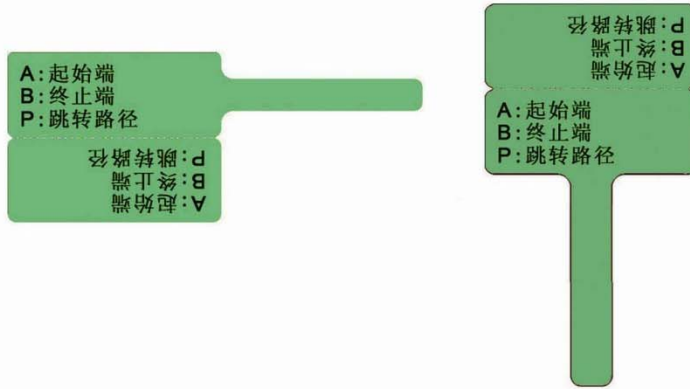


形式：旗型签，双面标注起始端、终止端、跳转路径信息，粘贴于线缆头部5cm左右处

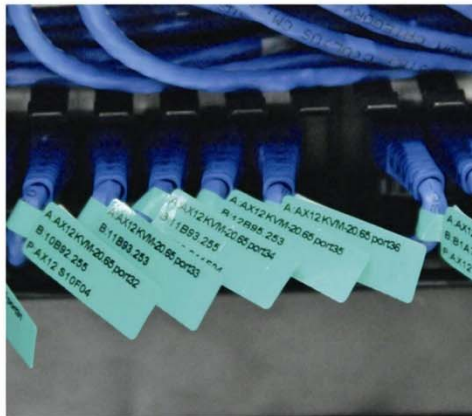
材质：符合UL969标准、RoHS指令。基材为乙烯或聚酯类材料，背胶采用永久性丙烯酸类乳胶，室内使用10—15年

规格：绿色，P型/T型，推荐40mm×32mm+40mm。用于配线架或设备的数字KVM跳线标识

备注：是否标注跳转路径可选



应用示意

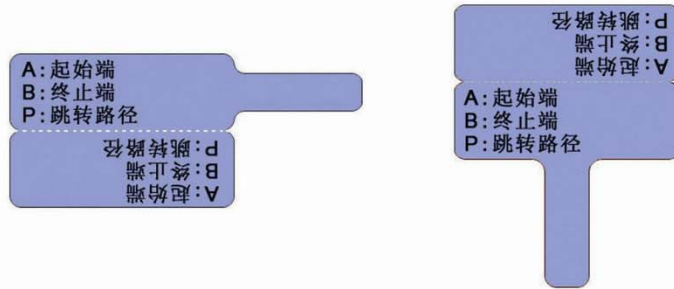


形式：旗型签，双面标注起始端、终止端、跳转路径信息，粘贴于线缆头部5cm左右处

材质：符合UL969标准、RoHS指令。基材为乙烯或聚酯类材料，背胶采用永久性丙烯酸类乳胶，室内使用10—15年

规格：蓝色，P型/T型，推荐35mm×24mm+20mm

备注：是否标注跳转路径可选



应用示意



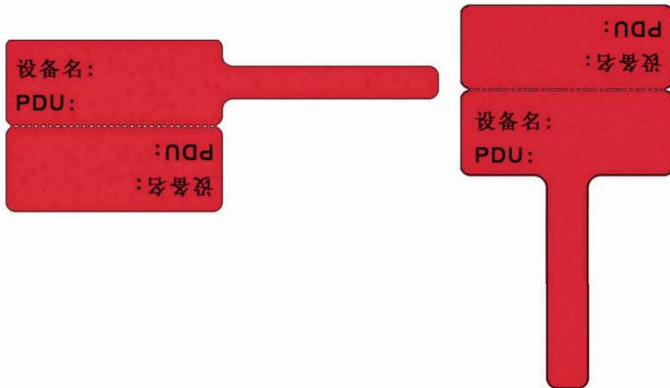
B 线缆标识 B04

电源电缆标签

形式：旗型签，双面标注设备名、PDU信息，粘贴于电源线头部5cm左右处

材质：符合UL969标准、RoHS指令。基材为乙烯或聚酯类材料，背胶采用永久性丙烯酸类乳胶，室内使用10—15年

规格：红色，P型/T型，推荐40mm×32mm+40mm。用于设备电源线标识



应用示意



形式：悬挂签，带有LOGO及本单位信息，悬挂于电缆上

材质：符合UL969标准、RoHS指令。基材为聚烯烃类材料，室内使用10—15年

规格：红色，推荐60mm×40mm，长方形，小圆角；侧面带长方吊孔。用于强电电缆标识

备注：标识内容可自定义

应用示意



C01

形式：粘贴签，粘贴于弱电走线架

材质：符合UL969标准、RoHS指令。基材为烯类材料，背胶采用永久性丙烯酸类乳胶，室内使用10—15年

规格：蓝色，推荐200mm×40mm，长方形，小圆角



形式：粘贴签，粘贴于强电走线架

材质：符合UL969标准、RoHS指令。基材为烯类材料，背胶采用永久性丙烯酸类乳胶，室内使用10—15年

规格：黄色，推荐200mm×40mm，长方形，小圆角

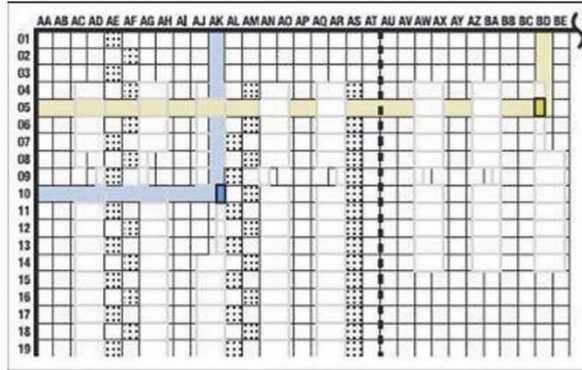


应用示意



编号方式

参照TIA/EIA-942国际标准，机柜编号采用机柜所在信息机房的坐标位置，唯一标识该机柜的同时，便于迅速定位该机柜在信息机房的方位。



形式：组合式，机柜号标签带有LOGO、本单位信息及机柜编号，设备信息卡带有LOGO、本单位信息及设备序号、位置等信息
 材质：符合UL969标准、RoHS指令。基材为乙烯、聚酯或聚酯复合类材料，背胶采用永久性丙烯酸类乳胶，室内使用10—15年
 规格：根据实际位置定制。机柜号标签标准色彩：C100 M5 Y50 K40 PANTONE 3292C，透明度60%。



机柜号标签

应用示意



国家电网公司 State Grid XXX 电力公司			
序号	位置	设备名称	重要级别
1	4-7U		

设备信息卡

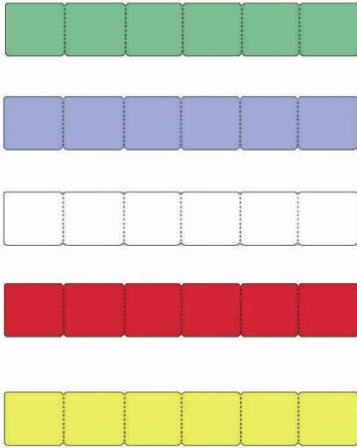
C03

形式：连续端口，可单独替换

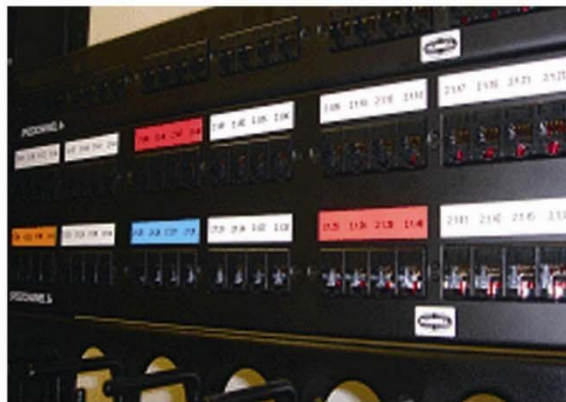
材质：符合UL969标准、RoHS指令。基材为乙烯或聚酯类材料，背胶采用永久性丙烯酸类乳胶，室内使用10—15年

规格：连续端口，中间以虚刀相连接

备注：标识内容自定义



应用示意



D 空间环境标识

形式：粘贴于机房相应位置

材质：符合UL969标准、RoHS指令。基材为聚酯类材料，背胶采用永久性丙烯酸类乳胶，室内使用10—15年

规格：根据实际位置定制

备注：空间标识供选择性使用，但安全出口、灭火器警示为必须使用

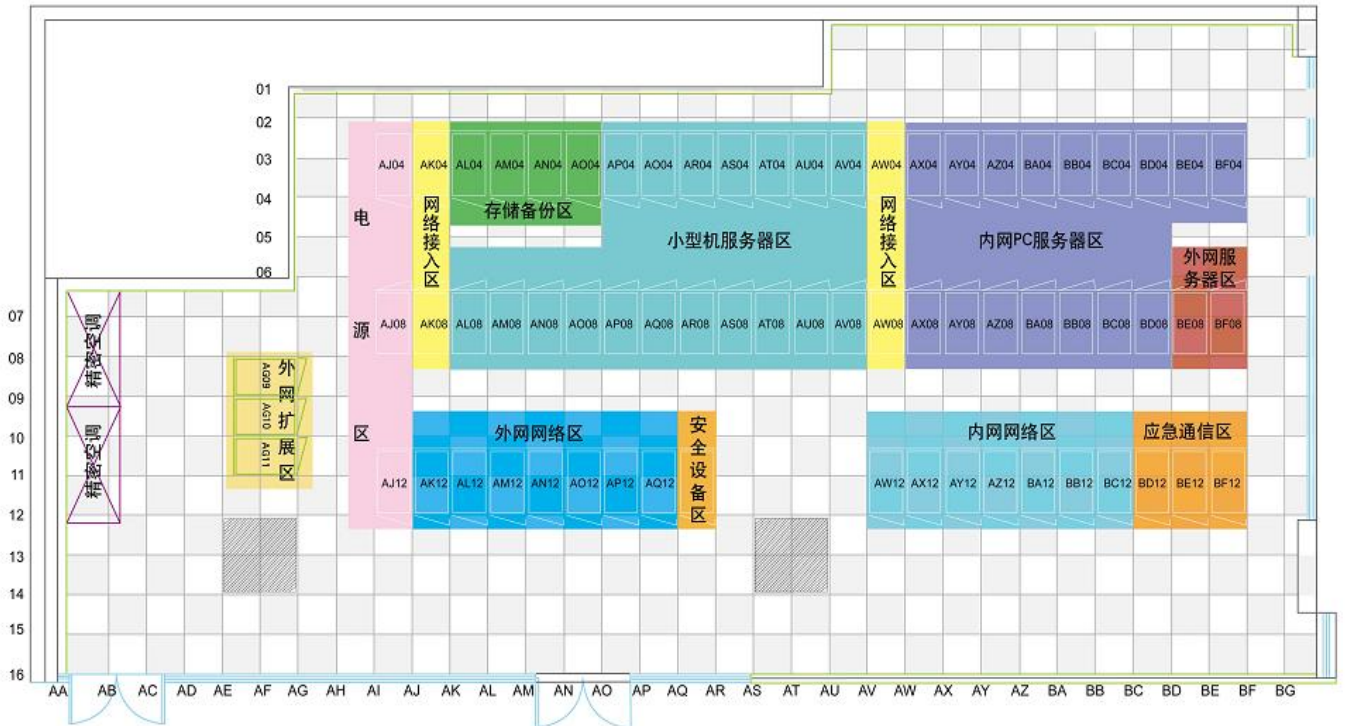


区域展板




国家电网
STATE GRID

国家电网公司总部数据中心机房布置图



国网信息通信有限公司网络控制中心 2008.12

规章制度展板


国家电网
STATE GRID

总部数据中心机房管理规定

第一条 为了保证国家电网公司总部信息系统的安全稳定运行，加强对机房的管理，制定本制度。

第二条 机房运行环境的安全由运行值班人员负责。除运行值班人员及维护人员外，其他人员未经许可不得进入机房。

第三条 运行部门维护人员进行系统维护操作前须填写操作工作单，经部门或负责人同意后，方可进行操作。操作人员须按要求认真填写操作过程及操作结果，并将操作工作单提交机房管理员，统一存档。非运行部门人员如实地填写出入记录，并经机房管理员允许后方可进入，并有运行维护人员进行相关的操作。

第四条 参观人员进入机房需经运行部门负责人批准，由指定人员带领进入机房，并按照指定路线参观，不得触碰设备。任何外来人员未经许可不得参观机房。

第五条 机房值班人员负责机房环境卫生，机房内设备、资料必须摆放整齐，机房内设备不得随意挪动；设备表面、地板、门窗、天花板、墙角等地方要保持清洁，无明显污渍、粉尘。

第六条 严禁在机房内吸烟、食物、喝水、大声喧哗、乱扔废弃物，不得携带与工作无关的物品进入机房。


第七条 机房实行7×24小时运行，特殊情况确需停机要经公司有关部门批准，并提前通知相关用户。

第八条 值班人员必须严格遵守机房的管理制度，掌握设备、系统运行的情况，认真履行岗位职责，值班人员有权制止任何可能危害机房或系统安全的活动。

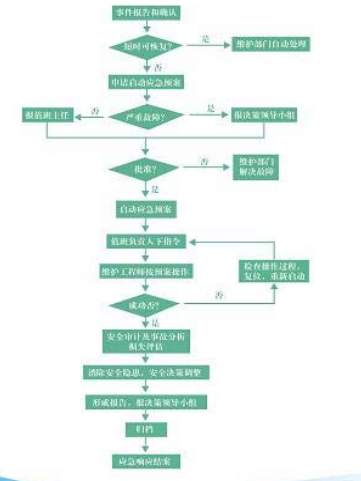
第九条 值班人员必须定时对机房设备和相关系统（如网络设备、服务器、安全系统、存储设备、应用系统、空调系统、电源系统等）进行巡检，并填写值班巡检记录。

第十条 值班巡检中发现异常情况时应立即联系主岗或值班工程师，采取应急预案及时处理，保证业务系统正常运行，并按要求向相关领导汇报，必要时向上级主管部门汇报。

国网信息通信有限公司网络控制中心 2008.12


国家电网
STATE GRID

网络信息系统应急响应流程



```

    graph TD
      A[事件报告确认] --> B{影响等级?}
      B -- 低 --> C[维护部门自动处理]
      B -- 中 --> D[报告自动应急体系]
      D --> E{严重故障?}
      E -- 否 --> F[值班组工作]
      E -- 是 --> G[派决策领导小组]
      G --> H{批准?}
      H -- 否 --> I[维护部门清洗故障]
      H -- 是 --> J[启动应急脚本]
      J --> K[组织技术人员指令]
      K --> L[维护工程师现场操作]
      L --> M{成功?}
      M -- 否 --> N[按操作流程,复位,重新启动]
      M -- 是 --> O[安全运行,事故调查,损失评估]
      O --> P[消除安全隐患,安全决策调整]
      P --> Q[形成报告,派决策领导小组]
      Q --> R[存档]
      R --> S[应急响应结束]
    
```

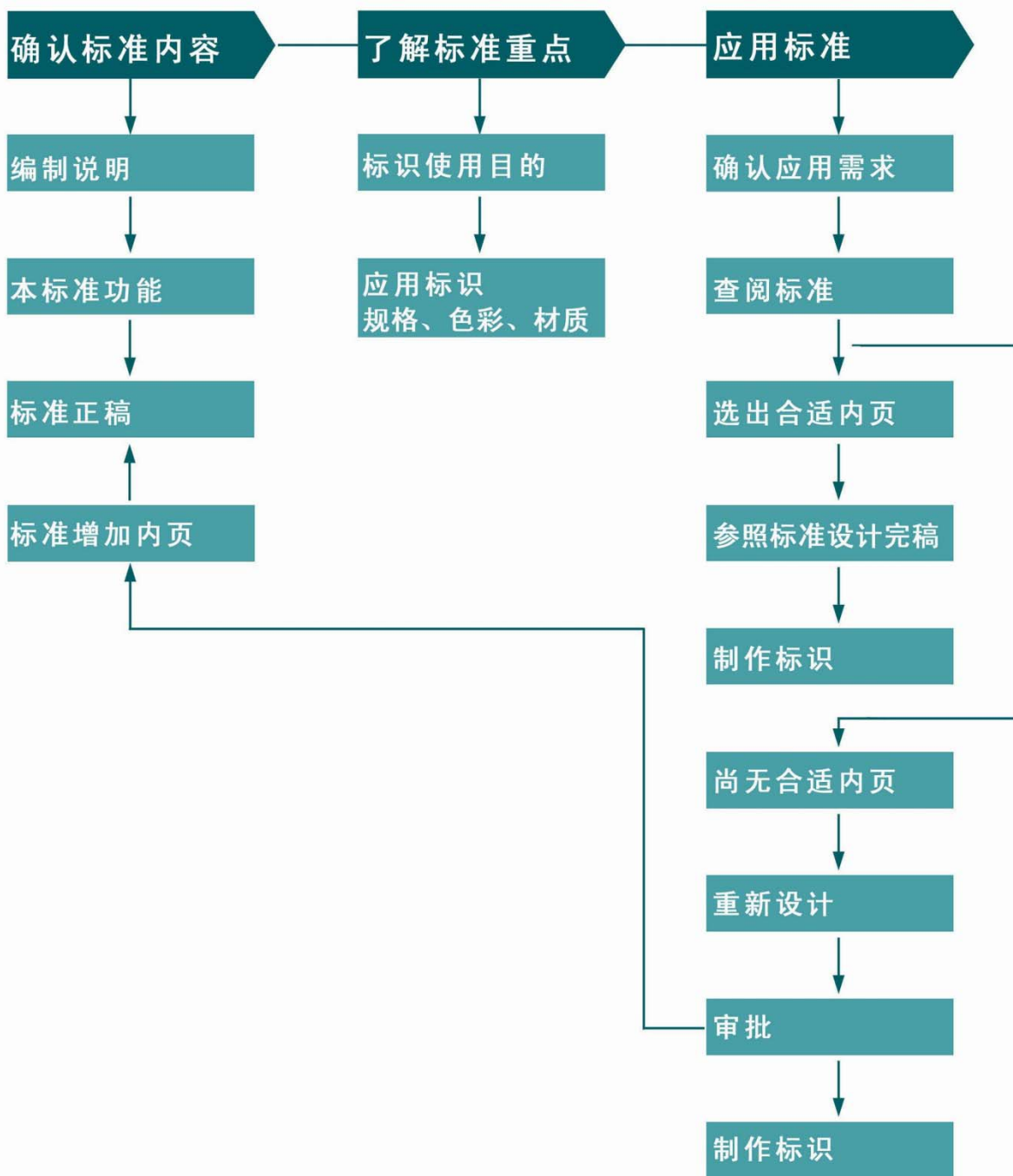
国网信息通信有限公司网络控制中心 2008.12

展板风格是否自选待定。

建议至少布置：机房管理制度（含值班制度）、安全制度（含防火制度）、应急流程等

材质：自选

信息机房标识标准使用流程





中国2010年上海世博会全球合作伙伴
Global Partner of Expo 2010 Shanghai China

谢谢!